

# Wichtige Kennzahlen aus dem Geschäftsbericht

## Geschäftsentwicklung

Mit 558 Millionen Franken erzielte die Post 2016 weniger Gewinn als im Vorjahr. Das Ergebnis ist in allen Märkten positiv, doch der Druck auf das postalische Kerngeschäft nimmt zu. Die Post will das hohe Qualitätsniveau halten, die Effizienz steigern und ihre Kapazitäten an die Nachfrage anpassen. Deshalb hat sie 2016 umfangreiche Investitionen getätigt. Die Kundinnen und Kunden verliehen der Post auch 2016 sehr gute Noten.



## Geschäftsentwicklung in den vier Märkten

Das Ergebnis ist in allen vier Märkten solid, doch der Druck auf das postalische Kerngeschäft nimmt zu.

### Kommunikationsmarkt

PostMail	Betriebsertrag	Mio. CHF	2906 <sup>2</sup>
	Betriebsergebnis <sup>1</sup>	Mio. CHF	317 <sup>2</sup>
Swiss Post Solutions	Betriebsertrag	Mio. CHF	558
	Betriebsergebnis <sup>1</sup>	Mio. CHF	20
Poststellen und Verkauf	Betriebsertrag	Mio. CHF	1196 <sup>2</sup>
	Betriebsergebnis <sup>1</sup>	Mio. CHF	-193 <sup>2</sup>

### Logistikmarkt

PostLogistics	Betriebsertrag	Mio. CHF	1572 <sup>2</sup>
	Betriebsergebnis <sup>1</sup>	Mio. CHF	117 <sup>2</sup>

### Finanzdienstleistungsmarkt

PostFinance	Betriebsertrag	Mio. CHF	2155
	Betriebsergebnis <sup>1</sup>	Mio. CHF	542 <sup>2</sup>
Kundenkonten	Anzahl in Mio.		4,85

### Personenverkehrsmarkt

PostAuto	Betriebsertrag	Mio. CHF	923
	Betriebsergebnis <sup>1</sup>	Mio. CHF	36
Anzahl Reisende Inland	Mio. Personen		152

<sup>1</sup> Das Betriebsergebnis entspricht dem Ergebnis vor nicht operativem Finanzerfolg und Steuern (EBIT).

<sup>2</sup> Im Rahmen der Strategieüberarbeitung wurde die Verantwortung für die postalischen Privatkundenprodukte von Poststellen und Verkauf an PostMail und PostLogistics übertragen. Gleichzeitig übernahm Poststellen und Verkauf die Verantwortung für My Post 24 und PickPost – dies im Kontext der Übernahme der Gesamtver-

antwortung über die Zugangsmöglichkeiten. Ferner wurde die finanzielle Führungslogik von Poststellen und Verkauf verfeinert, indem ab 2016 Verkaufsleistungen über eine Provision und die anderen Leistungen (beispielsweise die Annahme) gemäss einem neuen System für eine erhöhte Ergebnistransparenz abgegolten werden.

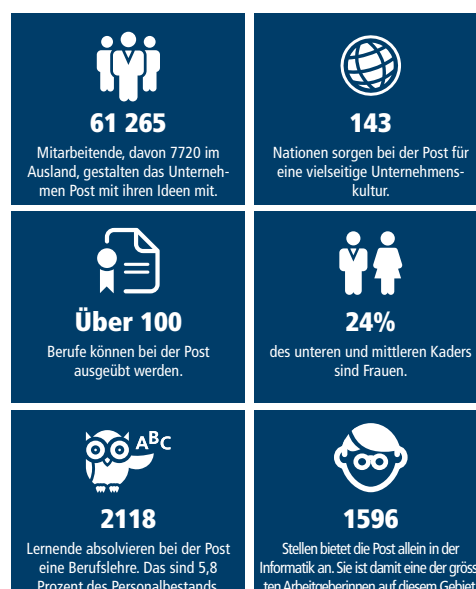
## Zugangsmöglichkeiten

Die Post will ein Netz, das allen gerecht wird. Sie entwickelt deshalb neue Zugangsmöglichkeiten.



## Mitarbeitende

Rund 61 300 Mitarbeitende aus 143 Nationen in über 100 Berufen halten die Post auf Erfolgskurs.



## Nachhaltigkeit und Engagement

Ziel übertroffen: Die Post hat ihre CO<sub>2</sub>-Effizienz innerhalb von sechs Jahren deutlich gesteigert.

